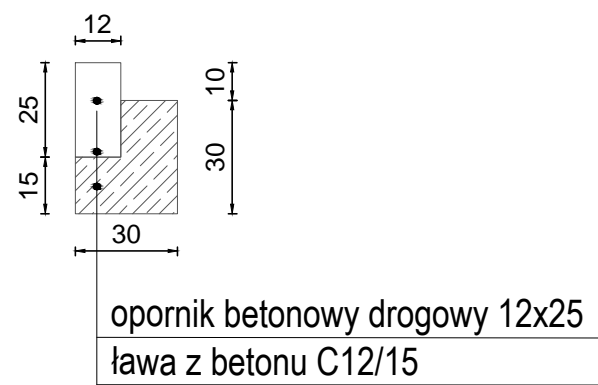


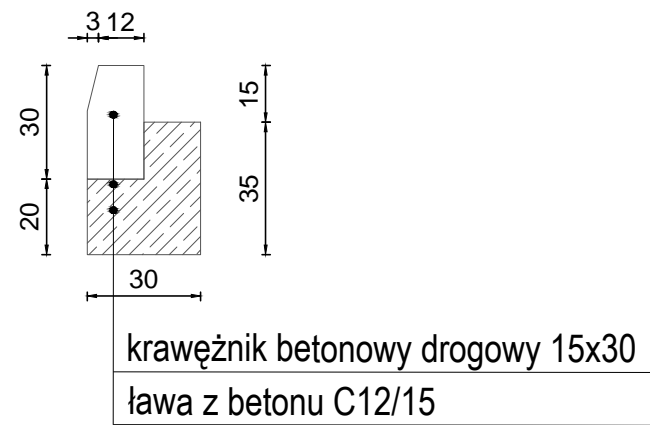
PRZEKROJE KONSTRUKCYJNE

skala 1:20

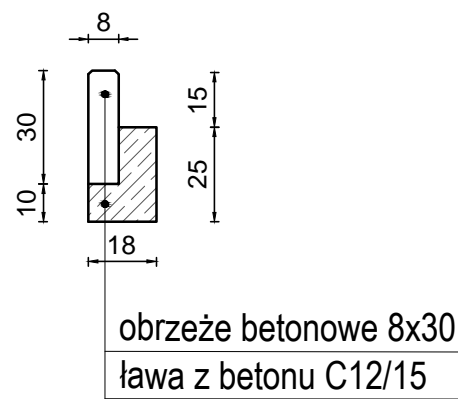
SZCZEGÓŁ A
POSADOWIENIE OPORNIKA NA ŁAWIE BETONOWEJ
SKALA 1:20



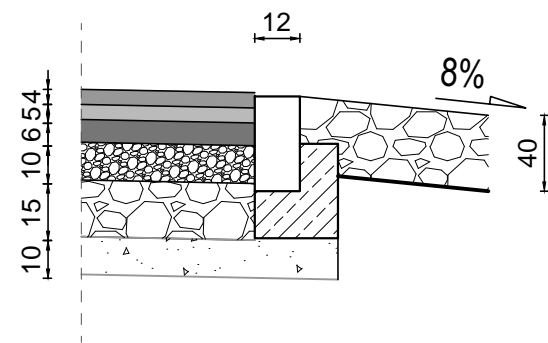
SZCZEGÓŁ B
POSADOWIENIE KRAWĘŻNIKA NA ŁAWIE BETONOWEJ
SKALA 1:20



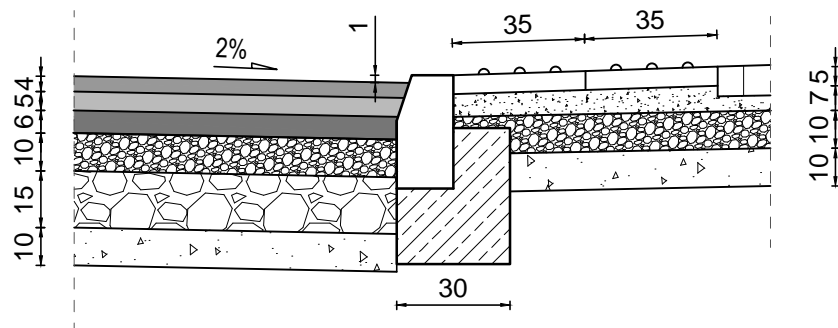
SZCZEGÓŁ C
POSADOWIENIE OBRZEŻA NA ŁAWIE BETONOWEJ
SKALA 1:20



SZCZEGÓŁ D
POŁĄCZENIE NAWIERZCHNI JEZDNI I POBOCZA
SKALA 1:20



SZCZEGÓŁ D
PRZEJŚCIE DLA PIESZYCH
SKALA 1:20



 <div>MATPROJEKT</div>		MATPROJEKT Mateusz Jurczyk ul. Łąkowa 12; 05-135 Komornica		Data: 04.2018	
				Skala: 1:20	
NAZWA OBIEKTU BUDOWLANEGO Budowa odcinka ulicy Sielskiej w Ostrowi Mazowieckiej				Rys nr: 3.2	
ADRES OBIEKTU BUDOWLANEGO: dz. nr ew. 934/2 (934/4, 934/3), 934/1, 1072/4, 1150/13 (1150/16 , 1150/17), 1142, 1113/1 (1113/10 , 1113/9), 1113/4 (1113/12 , 1113/11), 1112/9 (1112/12 , 1112/13), 1172/3, 1112/1 (1112/11 , 1112/10) obr. 1 Ostrow Mazowiecka					
INWESTOR: Burmistrz Miasta Ostrow Mazowiecka ul. 3 Maja 66; 07-300 Ostrow Mazowiecka					
NAZWA RYSUNKU: PRZEKROJE KONSTRUKCYJNE					
FUNKCJA:	IMIĘ I NAZWISKO		NR UPRAWNIENIEŃ <i>specjalność</i>		PODPIS
Projektant	mgr inż. Mateusz Jurczyk		MAZ/0410/PWOD/13 <i>drogowa</i>		